

MUSICA

sussidio didattico per

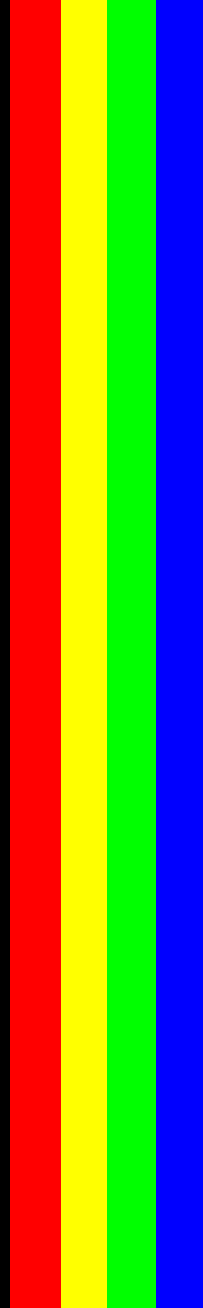
INTERVALLI

SCALE

TONALITÀ

ACCORDI

GIRI ARMONICI



SD

sussidio tratto
dall'informatica musicale
di
Leonardo Trevisan



Leonardo Trevisan

sussidio didattico
per il corso di
TASTIERA DIGITALE
e
CHITARRA



FPA Fondazione Premio Altino

MUSICA SUSSIDIO DIDATTICO

INTERVALLI, SCALE, TONALITÀ, ACCORDI e GIRI ARMONICI

Usare le tavole facendo uso di buste consistenti a perforazione universale, formato A4.

busta plastificata

Foglio di fondo

Foglio scorrevole

TABELLA PER GLI ACCORDI
Leonardo Trevisan

Re	Re#	Mib	MI	MI#	Fa	Fa#	Solb	Fa#	Sol	Sol#	Lab	La	La#	Sib	SI	
					Sibb	Sib	Dob	Dob	Do	Rebb	Reb	Reb	Reb	Mibb		
		SI	SI#	Do	Do#	Dox	Re	Re#	Mib	Re#	MI	MI#	Fa	Fa#	Fax	
Sib	SI	Do#	Do	Do#	Reb	Re	Mibb	Re	Mib	MI	Fab	Fa	Fa#	Solb	Sol	
			SI	SI#	Do	Do#	Dox	Re	Re#	Mib	Re#	MI	MI#	Fa		
					Sib	SI	Dob	Do	Do#	Reb	Re	Mibb	Re	Mib		
		Sib	SI	Do#	Do	Do#	Reb	Re	Mibb	Re	Mib	MI	Fab	Fa	Fa#	
		Solb	Sol#	Lab	La	La#	SI	SI#	Do	Do#	Dox	Re				
Sol	Sol#	Lab	La	La#	Sib	SI	Do#	SI	Do	Do#	Reb	Re	Re#	Mib	MI	
					Solb	Sol	Lab	La	La	Sib	Sib	Dob	Sib	Dob		
					Sol	Sol#	Lab	La	La#	Sib	SI	Do#	SI	Do	Do#	Reb
					Mib	MI	Fab	Fa	Fa#	Solb	Sol	Lab	Sol	La	La#	Sib
					MI	MI#	Fa	Fa#	Fax	Sol	Sol#	Lab	Sol#	La	La#	Sib
		Mib	MI	Fab	Fa	Fa#	Solb	Sol	Lab	Sol	Lab	La	Sib	Sib	SI	
MI	MI#	Fa	Fa#	Fax	Sol	Sol#	Lab	Sol#	La	La#	Sib	SI	SI#	Do	Do#	
					Do	Do#	Reb	Re	Re#	Mib	MI	Fab	MI#	Fa		
					Do	Do#	Reb	Re	Re#	Mib	MI	Fab	MI#	Fa	Fa#	Solb
Do	Do#	Reb	Re	Re#	Mib	MI	Fab	MI#	Fa	Fa#	Solb	Sol	Sol#	Lab	La	

Foglio scorrevole

Simbologia: (

- F = fondamentale
- 3M = intervallo di terza Maggiore dal fondamentale
- 3m = intervallo di terza minore dal fondamentale
- 5G = intervallo di quinta giusta dal fondamentale
- 5E = intervallo di quinta eccedente dal fondamentale
- 5D = intervallo di quinta diminuita dal fondamentale
- 7m = intervallo di settima minore
- 7M = intervallo di settima Maggiore
- 9M = intervallo di nona Maggiore
- 9m = intervallo di nona minore

3° SPECCHIO
Accordi composti da 4 e 5 suoni
9# Maggiore
9# minore
5# eccedente con 7# Maggiore
7# sensibile

La colonna 9 rappresenta l'accordo di nona Maggiore e nona minore. Nel modo minore l'intervallo di nona deve essere abbassato di un semitono.
Do9 C9
Do-9 C-9

La colonna 10 rappresenta l'accordo minore con settima Maggiore costituito dall'accordo minore più una settima maggiore.
Do-7M C-7M
Dom7M Cm7M

La colonna 11 rappresenta l'accordo di maggior settima con quinta eccedente costituito dall'accordo eccedente più una settima Maggiore.
Doecc7+ Cecc7+
Do5+7+ C5+7+

La colonna 12 rappresenta l'accordo di settima sensibile.
Do57- C57-
Dodim7- Cdim7-
Do-5-7- C-5-7-

Per l'accordo di 11° undicesima, usare l'accordo di settima di dominante più l'intervallo di 11° oppure il 4° grado dal fondamentale.
Intervallo di 11° dal F
Do MI Sol Sib Re Fa
F 4° grado dal F

Per l'accordo di 13° tredicesima, usare l'accordo di settima di dominante più l'intervallo di 13° oppure il 6° grado dal fondamentale.
Intervallo di 13° dal F
Do MI Sol Sib Re Fa La
F 6° grado dal F

ritagliare i quadrettini

- N. 5 buste plastificate
- N. 5 fogli di fondo
- N. 7 fogli scorrevoli

PENTAGRAMMA TREVILEO

1 2 3 5 8 9 15 16
1 2 3 4 5 6 7 8 9 10 11 12 13 14 15 16
do re sol do mi sol la# do re mi fa# sol lab la# si do

I SUONI ARMONICI PER IDENTIFICARE GLI INTERVALLI

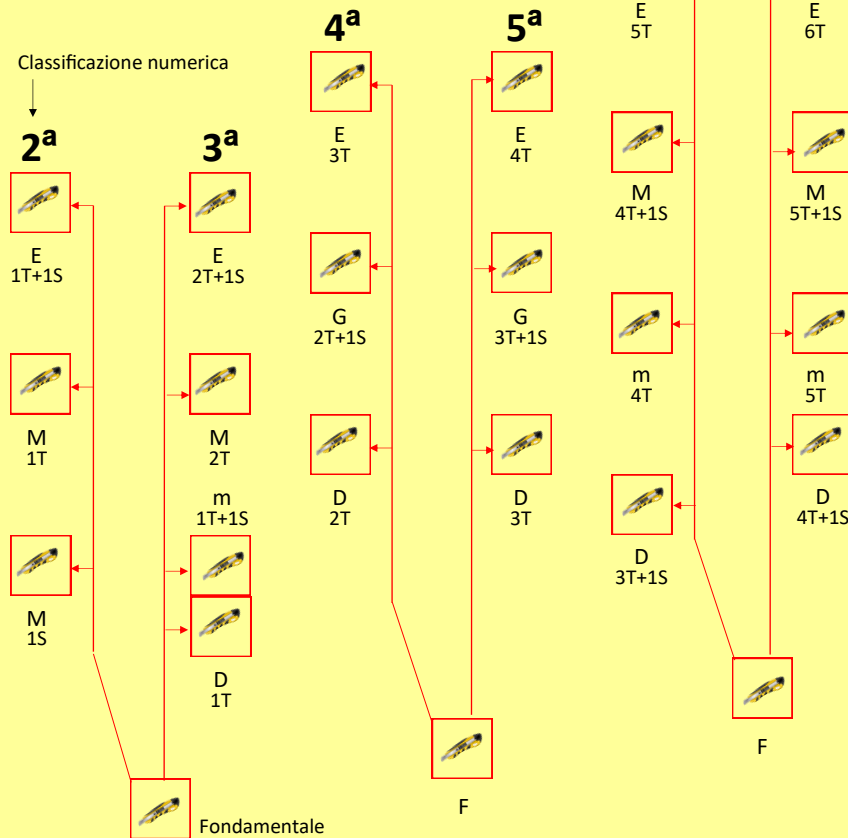
I suoni armonici derivano dal rapporto esistente fra l'altezza del suono, il numero di vibrazioni e la lunghezza del corpo sonoro. Essi si possono definire secondari o concomitanti, cioè suoni che si accompagnano ad un dato suono fondamentale. Un corpo sonoro messo in vibrazione nella sua intera lunghezza produce immediatamente il suono fondamentale e di seguito una serie di suoni risonanti di intensità decrescente. I suoni che nascono da queste vibrazioni sono quelli che si dicono armonici.

Dalla tabella armonica si possono dedurre i rapporti corrispondenti ai principali intervalli musicali. Basti infatti osservare i rapporti tra due numeri di suoni armonici combinati fra loro.

16 - 15	seconda minore	9 - 8	seconda maggiore	6 - 5	terza minore
5 - 4	terza Maggiore	4 - 3	quarta giusta	3 - 2	quinta giusta
8 - 5	sesta minore	5 - 3	sesta Maggiore	9 - 5	settima minore
15 - 8	settima Maggiore				

GLI INTERVALLI

Leonardo Trevisan



CLASSIFICAZIONE QUALITATIVA

simbologia

SECONDA	{	M = Maggiore 1 Tono
		m = minore 1 Semitono
		E = eccedente 1 T e 1 Sem.
TERZA	{	M = Maggiore 2 Toni
		m = minore 1 T e 1 Sem.
		E = eccedente 2 T e 1 S
		D = diminuita 1 T
QUARTA	{	G = giusta 2 Toni e 1 Sem.
		E = eccedente 3 T
		D = diminuita 2 T
QUINTA	{	G = giusta 3 Toni e 1 Sem.
		E = eccedente 4 T
		D = diminuita 3 T
SESTA	{	M = Maggiore 4 T e 1 Sem.
		m = minore 4 T
		E = eccedente 5 T
		D = diminuita 3 T e 1 Sem.
SETTIMA	{	M = Maggiore 5 T e 1 Sem.
		m = minore 5 T
		E = eccedente 6 T
		D = diminuita 4 T e 1 Sem.

INTERVALLO PICCOLO E INTERVALLO GRANDE

L'intervallo è la distanza vibratoria sonora che intercorre fra due suoni di diversa altezza. In musica l'altezza di un suono si misura con il numero delle vibrazioni al secondo prodotte dal corpo sonoro; così, più numerose sono le vibrazioni (le onde che si propagano) più acuto è il suono.

	DO	RE	MI	FA	SOL	LA	SI	DO
Hz	261	293	329	349	392	440	493	523
		32		179				
Hz	32 intervallo piccolo			179 intervallo grande				

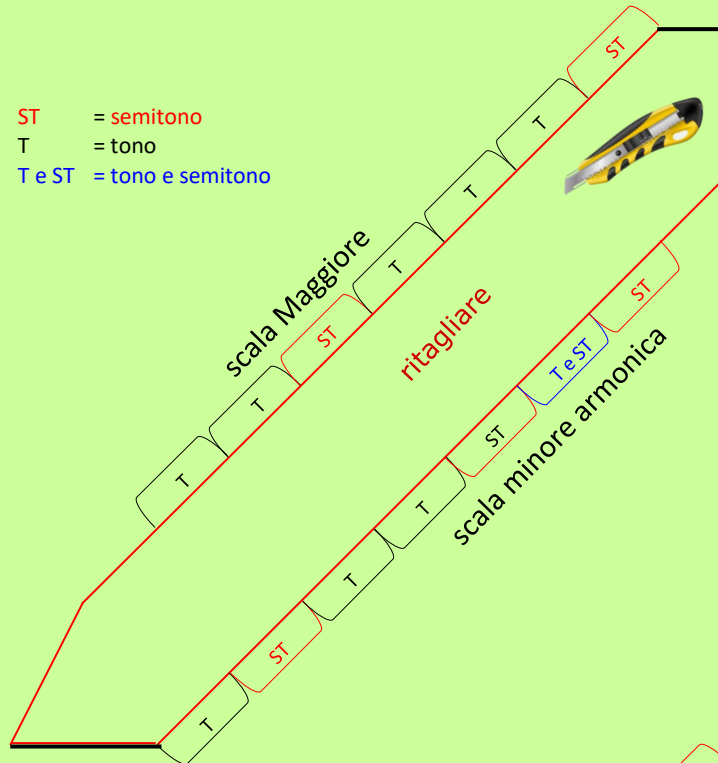
SUONI OMOLOGHI

Sono suoni della medesima altezza sonora ma di diverso nome come:

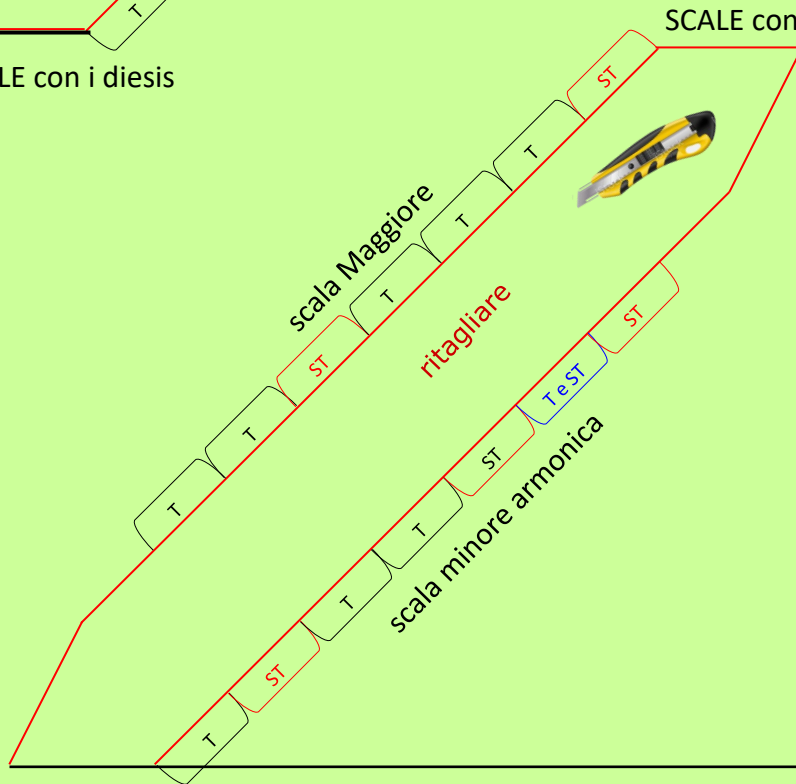
Do# e Re ^b	Sol# e La ^b
Do e Re ^{bb}	Sol e La ^{bb}
Re# e Mi ^b	La# e Si ^b
Rex e Mi	Lax e Si
Re e Mi ^{bb}	La e Si ^{bb}
Mi# e Fa	Si# e Do
Mi e Fa ^b	Si e Do ^b
Fa# e Sol ^b	Fax e Sol
Dox e Re	

[x doppio diesis]

ST = semitono
 T = tono
 T e ST = tono e semitono

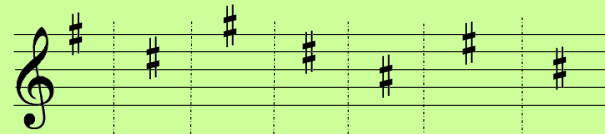


SCALE con i diesis



SCALE con i bemolli

Progressione dei DIESIS e dei BEMOLLI
 nelle tonalità Maggiori e minori armoniche.



Fa#	Do#	Sol#	Re#	La#	Mi#	Si#	nome delle alterazioni
Do	Sol	Re	La	Mi	Si	Fa#	Do#
0#	1#	2#	3#	4#	5#	6#	7#
La	Mi	Si	Fa#	Do#	Sol#	Re#	La#
							nome delle relative minori

SCALE E TONALITÀ

Leonardo Trevisan



nome delle alterazioni	Sib	Mib	Lab	Reb	Solb	Dob	Fab
nome delle tonalità	Fa	Sib	Mib	Lab	Reb	Solb	Dob
numero delle alter. riguardanti le tonalità Maggiori	1b	2b	3b	4b	5b	6b	7b
nome delle relative minori	Re	Sol	Do	Fa	Sib	Mib	Lab

LA TONALITÀ

Ogni compositore ha come base un tipo di scala, sia essa Maggiore o minore, e questa contemporaneamente ne determina la tonalità. Possiamo avere così composizioni in tonalità di Do Maggiore, Re Mag. ... oppure La minore, Si m....

Per identificare la tonalità e la scala di una composizione è sufficiente:

- ▶ vedere quante alterazioni sono collocate dopo la chiave musicale;
- ▶ riportare il numero delle alterazioni permanenti nella perforazione trovando così nei suoni di partenza delle scale la tonalità Maggiore e la tonalità minore armonica;
- ▶ osservare se nella parte melodica si evidenzia il settimo grado alterato della scala minore (grado che determina la tonalità minore);
- ▶ controllare la tonica iniziale e finale, questo perché una composizione può iniziare in tonalità Maggiore e terminare con quella minore o viceversa.

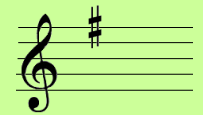


TABELLA PER LE SCALE
Leonardo Trevisan

					Do				Sol				Re				La			Mi				Si	
					Si				Fa#				Do#				Sol#			Re#				La#	
				La	La				Mi	Mi			Si	Si			Fa#	Fa#		Do#	Do#			Sol#	Sol#
				Sol	Sol#				Re	Re#			La	La#			Mi	Mi#		Si	Si#			Fa#	Fa#
				Fa	Fa				Do	Do			Sol	Sol			Re	Re		La	La			Mi	Mi
				Mi	Mi				Si	Si			Fa#	Fa#			Do#	Do#		Sol#	Sol#			Re#	Re#
				Re	Re				La	La			Mi	Mi			Si	Si		Fa#	Fa#			Do#	Do#
				Do	Do				Sol	Sol			Re	Re			La	La		Mi	Mi			Si	Si
				Si		1#	Fa#		2#	Do#		3#	Sol#		4#	Re#		5#	La#						
				La					Mi						Si										
									Si						Fa#										
															Do#										
															Sol										

									Fa				Sib				Mib			Lab			Reb		Solb		
									Mi				La				Re			Sol			Do		Fa		
									Re	Re			Sol	Sol			Do	Do		Fa	Fa		Sib	Sib	Mib	Mib	
									Do	Do#			Fa	Fa#			Sib	Si		Mib	Mi		Lab	La	Reb	Re	
									Sib	Sib			Mib	Mib			Lab	Lab		Reb	Reb		Solb	Solb	Dob	Dob	
									La	La			Re	Re			Sol	Sol		Do	Do		Fa	Fa	Sib	Sib	
									Sol	Sol			Do	Do			Fa	Fa		Sib	Sib		Mib	Mib	Lab	Lab	
									Fa	Fa			Sib	Sib			Mib	Mib		Lab	Lab		Solb	Solb			
									1b	Mi			2b	La			3b	Re		4b	Sol		5b	Do		6b	Fa
									Re				Sol				Do			Sib			Mib				

SCALA PENTATONICA

La scala pentatonica è composta da cinque gradi privi di intervalli di semitono e viene usata sia nella scala Maggiore che in quella minore.
La scala pentatonica minore è la scala più usata per chi suona il Blues e il rock.

Scala pentatonica di DO maggiore

gradi I II III V VI
i gradi IV e VII non sono presenti in questa scala

Scala pentatonica di LA minore

gradi I III IV V VII
i gradi II e VI non sono presenti in questa scala

SCALA BLUES

La scala blues è una scala musicale esatonica [composta da 6 note] che si ottiene con l'aggiunta di una sesta nota nella scala pentatonica minore. L'aggiunta cromatica viene messa tra il IV e V grado come V grado abbassato di un semitono.

Scala pentatonica di La minore

gradi I III IV V VII

Scala Blues di LA minore

La nota aggiunta in senso cromatico

gradi I III IV V V VII

Scala Blues in Do

cromatismo

gradi I III IV V V VII

BLUES LE SCALE

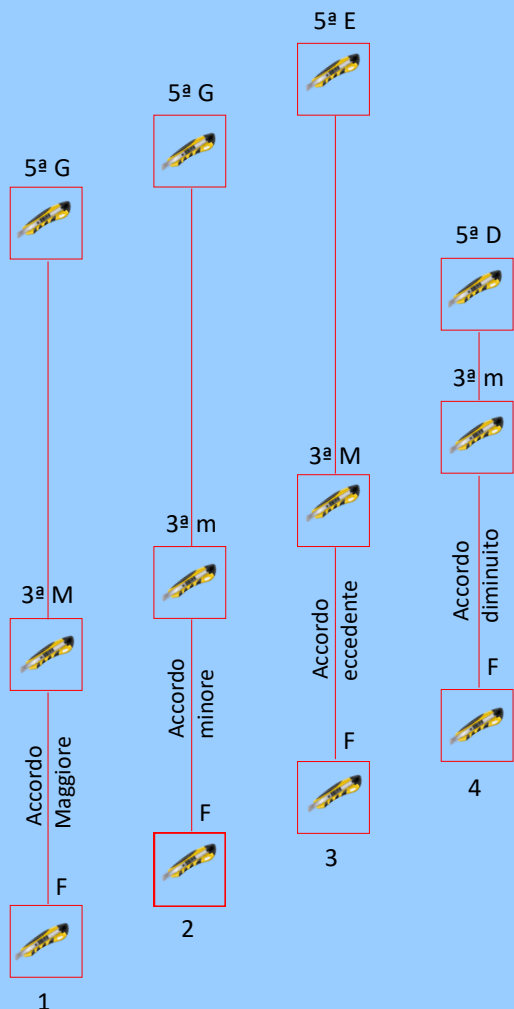
	1Te1S	1T	1S	1S	1Te1S	1T	
<i>Scala blues in Do</i>	Do	Mib	Fa	Solb	Sol	Sib	Do
<i>Scala in Do#</i>	Do#	Mi	Fa#	Sol	Sol#	Si	Do#
<i>Scala in Reb</i>	Reb	Fab	Solb	Sol/Labb	Lab	Dob	Reb
<i>Scala in Re</i>	Re	Fa	Sol	Lab	La	Do	Re
<i>Scala in Mib</i>	Mib	Solb	Lab	La/Sibb	Sib	Reb	Mib
<i>Scala in Mi</i>	Mi	Sol	La	Sib	Si	Re	Mi
<i>Scala in Fa</i>	Fa	Lab	Sib	Si / Dob	Do	Mib	Fa
<i>Scala in Fa#</i>	Fa#	La	Si	Do	Do#	Mi	Fa#
<i>Scala in Solb</i>	Solb	La	Dob	Do/Rebb	Reb	Fab	Solb
<i>Scala in Sol</i>	Sol	Sib	Do	Reb	Re	Fa	Sol
<i>Scala in Lab</i>	Lab	Dob	Reb	Re/Mibb	Mib	Solb	Lab
<i>Scala in La</i>	La	Do	Re	Mib	Mi	Sol	La
<i>Scala in Sib</i>	Sib	Reb	Mib	Mi/Fab	Fa	La	Sib
<i>Scala in Si</i>	Si	Re	Mi	Fa	Fa#	La	Si

1° SPECCHIO

Accordi composti da 3 suoni
Maggiore minore eccedente diminuito

Simbologia: (specchi 1, 2, 3 e 4)

- F = fondamentale
- 3ªM = intervallo di terza Maggiore dal fondamentale
- 3ªm = intervallo di terza minore dal fondamentale
- 5ªG = intervallo di quinta giusta dal fondamentale
- 5ªE = intervallo di quinta eccedente dal fondamentale
- 5ªD = intervallo di quinta diminuita dal fondamentale



La colonna 1 rappresenta l'accordo Maggiore.
Nella canzone può essere scritto nel seguente esempio in Tonalità di DO C:

DoM CM
Do+ C+
Do C

La colonna 2 rappresenta l'accordo minore.

Dom Cm
Do- C-

La colonna 3 rappresenta l'accordo eccedente.

Do5+ C5+
Doecc Cecc

La colonna 4 rappresenta l'accordo diminuito.

Do5 C5
Do-5- C-5-

N.B. In certi accordi appaiono quadretti bianchi. In questo caso usare i suoni equivalenti.

GLI ACCORDI

Leonardo Trevisan

MODELLI ARMONICI

Gradi di una scala [completi di accordo] che di consuetudine vengono usati nei primi esercizi di composizione.

SCALA MAGGIORE

I	IV	I			
I	V	I			
I	¹ V ⁷	I			
I	IV	V	I		
I	IV	V ⁷	I		
I	II	IV	V ⁷	I	
I	IV	II	V ⁷	I	
I	VI	II	V ⁷	I	

SCALA MINORE

I	IV	I			
I	V	I			
I	V ⁷	I			
I	V ⁷	I Maggiore			
I	IV	V	I		
I	IV	V ⁷	I		
I	VI	IV	V ⁷	I	

¹ accordo di 7 dominante (colonna 5)

PROSPETTO DI UN GIRO ARMONICO

in tonalità Maggiore

I	VI	II	V ⁷	I ⁷	IV	II	V ⁷	I
---	----	----	----------------	----------------	----	----	----------------	---

in tonalità minore

I	VI	IV	V ⁷	I ⁷	IV	VI	V ⁷	I
---	----	----	----------------	----------------	----	----	----------------	---

Il giro armonico viene usato generalmente come schema fisso per sviluppare un certo gusto sonoro armonico, dando libertà espressiva e d'improvvisazione all'interprete nella parte melodica.



Simbologia: (

- F = fondamentale
- 3ªM = intervallo di terza Maggiore dal fondamentale
- 3ªm = intervallo di terza minore dal fondamentale
- 5ªG = intervallo di quinta giusta dal fondamentale
- 5ªE = intervallo di quinta eccedente dal fondamentale
- 5ªD = intervallo di quinta diminuita dal fondamentale
- 7ªm = intervallo di settima minore
- 7ªM = intervallo di settima Maggiore
- 7ªD = intervallo di settima diminuita

2° SPECCHIO
Accordi composti da 4 suoni

La colonna 5 rappresenta l'accordo di settima dominante costituito dall'accordo maggiore più una settima minore.

Do7 C7

La colonna 6 rappresenta l'accordo di minor settima costituito dall'accordo minore più una settima minore.

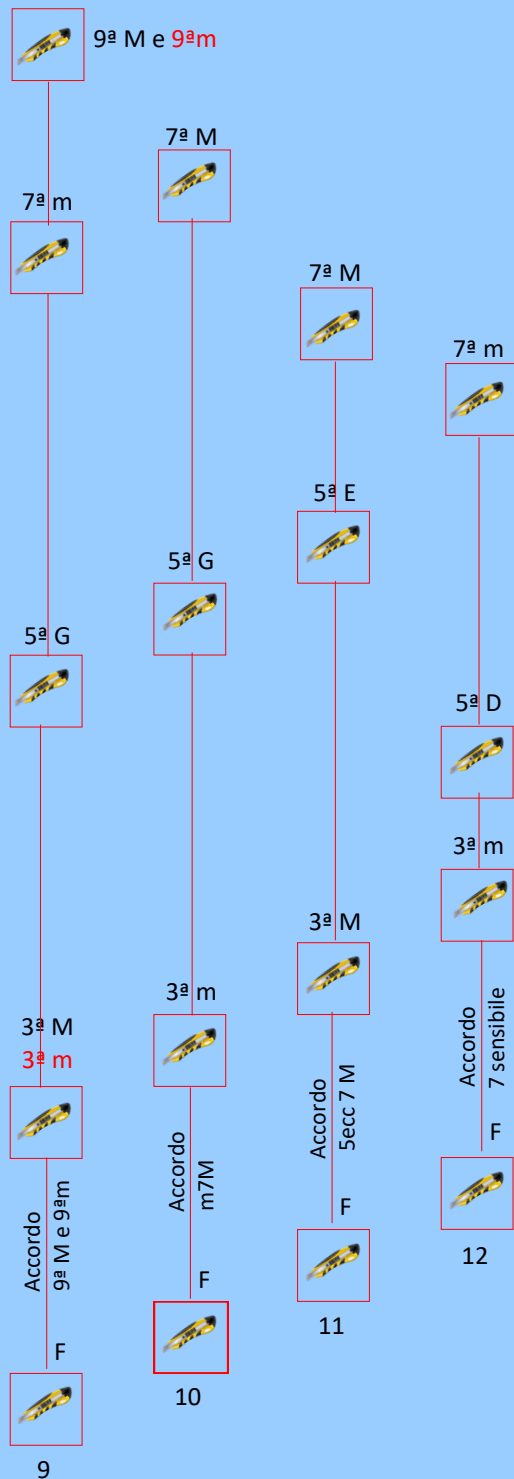
Do-7 C-7
Dom7 Cm7

La colonna 7 rappresenta l'accordo di settima Maggiore o maggior settima, costituito dall'accordo maggiore più una settima maggiore.

Do7M C7M

La colonna 8 rappresenta l'accordo di settima diminuita costituito dall'accordo diminuito più una settima diminuita.

Dodim7 Cdim7



Simbologia: (

- F = fondamentale
- 3^aM = intervallo di terza Maggiore dal fondamentale
- 3^am = intervallo di terza minore dal fondamentale
- 5^aG = intervallo di quinta giusta dal fondamentale
- 5^aE = intervallo di quinta eccedente dal fondamentale
- 5^aD = intervallo di quinta diminuita dal fondamentale
- 7^am = intervallo di settima minore
- 7^aM = intervallo di settima Maggiore
- 9^aM = intervallo di nona maggiore
- 9^am = intervallo di nona minore

La colonna 9 rappresenta l'accordo di nona Maggiore e nona minore. Nel modo minore l'intervallo di nona deve essere abbassata di un semitono.

Do9 C9
Do-9 C-9

La colonna 10 rappresenta l'accordo minore con settima Maggiore costituito dall'accordo minore più una settima maggiore.

Do-7M C-7M
Dom7M Cm7M

La colonna 11 rappresenta l'accordo di maggior settima con quinta eccedente costituito dall'accordo eccedente più una settima Maggiore.

Doecc7+ Cecc7+
Do5+7+ C5+7+

La colonna 12 rappresenta l'accordo di settima sensibile.

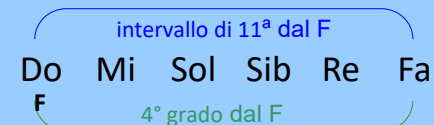
Do57- C57-
Dodim7- Cdim7-
Do-5-7- C-5-7-

3° SPECCHIO

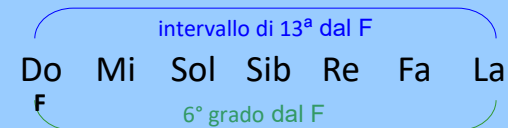
Accordi composti da 4 e 5 suoni

- 9^a Maggiore
- 9^a minore
- Minor 7^a Maggiore
- 5^a eccedente con 7^a Maggiore
- 7^a sensibile

Per l'accordo di 11^a undicesima, usare l'accordo di settima di dominante più l'intervallo di 11^a oppure il 4° grado dal fondamentale.



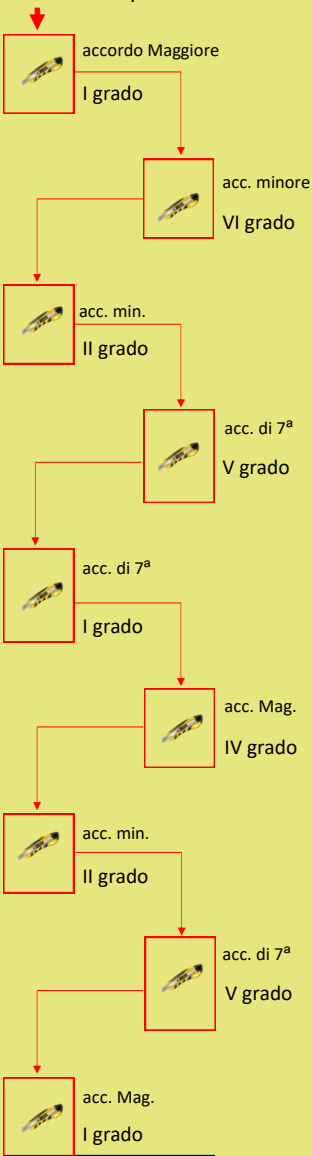
Per l'accordo di 13^a tredicesima, usare l'accordo di settima di dominante più l'intervallo di 13^a oppure il 6° grado dal fondamentale.



GIRO ARMONICO

GIRO ARMONICO
In tonalità Maggiore

accordo di partenza



L'improvvisazione, fenomeno applicato fin dai primordi della musica, è la creazione istantanea di un discorso solistico sviluppato all'interno di una struttura armonica. Nella musica leggera la struttura armonica usata per l'improvvisazione è chiamata "giro armonico".

Il solista nel rispettare la struttura armonica o di una guida armonica, esegue note, accenti, sincopi, glissandi, segni espressivi e altre particolarità che non figurano graficamente scritte sullo spartito: una vera improvvisazione espressiva musicale. Il giro armonico, più semplice e il più usato per prendere dimestichezza con gli accordi di base per chitarra e tastiera digitale, è composto da varie misure strutturate secondo regole relative all'armonia musicale allo scopo di creare una facile composizione.

SCALA MAGGIORE

I grado	II grado	III grado	IV grado	V grado	VI grado	VII grado
DO Maggiore C Maggiore	RE minore D minore	MI minore E minore	FA Maggiore F Maggiore	SOL Maggiore G Maggiore	LA minore A minore	SI diminuito B diminuito

Tali accordi vengono eseguiti nella seguente successione: I, VI, II e V. Il V grado fa uso dell'accordo di settima (1^a specie).

Giro armonico in tonalità di DO Maggiore

I grado VI grado II grado V grado I grado

Do C Lam Am Rem Dm Sol7 G7 Do C

Un altro giro armonico nella Tonalità di Do Maggiore.

I grado VI grado II grado V grado I grado IV grado II grado V grado I grado

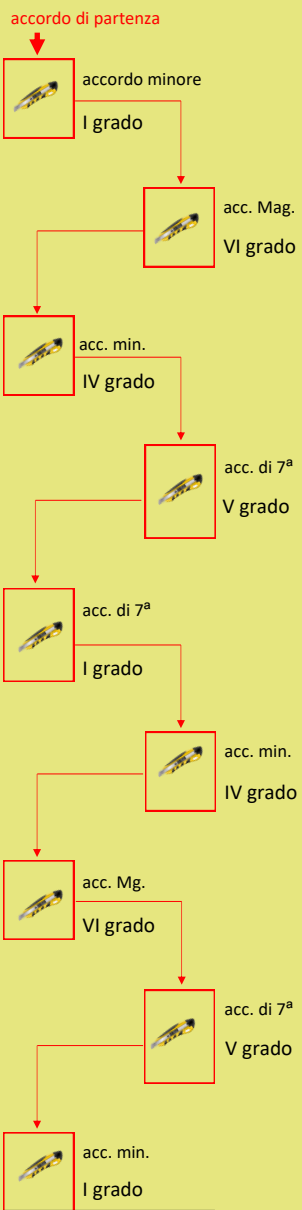
Do C Lam Am Rem Dm Sol7 G7 Do7 C7 Fa F Rem Dm Sol7 G7 Do C

Il giro armonico viene usato generalmente come schema fisso per sviluppare un certo gusto sonoro armonico, dando libertà espressiva e d'improvvisazione all'interprete nella parte melodica.

TABELLA PER IL GIRO ARMONICO IN TONALITÀ MAGGIORE

Sol Mi Do	Sol# Mi# Do#	La ^b Fa Re ^b	La Fa# Re	Sib Sol Mib	Si Sol# Mi	Do La Fa	Do# La# Fa#	Re ^b Sib Sol ^b	Re Si Sol	Mib Do La ^b	Mi Do# La	Fa Re Sib	Fa# Re# Si	Sol ^b Mib Do ^b			
		Mi Do La-	Fa Re ^b Sib-	Fa# Re Si-	Sol Mib Do-	Sol# Mi Do#	La ^b Fa ^b Re-	La Fa Re-	La# Fa# Re#-	Sib Sol ^b Mib-	Si Sol Mi-	Do La ^b Fa-	Do# La Fa#-	Re Sib Sol-	Re# Si Sol#-	Mib Do ^b La ^b -	
La Fa Re-	La# Fa# Re#-	Sib Sol ^b Mib-	Si Sol Mi-	Do La ^b Fa-	Do# La Fa#-	Re Sib Sol-	Re# Si Sol#-	Mib Do ^b La ^b -	Mi Do La-	Fa Re ^b Sib-	Fa# Re Si-	Sol Mib Do-	Sol# Mi Do#	La ^b Fa ^b Re ^b -			
		Fa Re Si	Fa# Re# Si#	Sol ^b Mib Do	Sol Mi Do#	La ^b Fa Re	La Fa# Re#	Sib Sol Mi	Si Sol# Mi#	Do ^b La ^b Fa	Do La Fa#	Re ^b Sib Sol	Re Si Sol#	Mib Do La	Mi Do# La#	Fa ^b Re ^b Sib	Sol ^b ⁷
Sib Sol Mi Do ⁷	Si Sol# Mi# Do# ⁷	Do ^b La ^b Fa Re ^b ⁷	Do La Fa# Re ⁷	Re ^b Sib Sol Mib ⁷	Re Si Sol# Mi ⁷	Mib Do La Fa ⁷	Mi Do# La# Fa# ⁷	Fa ^b Re ^b Sib Sol ^b ⁷	Fa Re Si Sol ⁷	Fa# Re# Si# Sol# ⁷	Sol ^b Mib Do La ^b ⁷	Sol Mi Do# La ⁷	La ^b Fa Re Sib ⁷	La Fa# Re# Si ⁷			
		Do La Fa	Do# La# Fa#	Re ^b Sib Sol ^b	Re Si Sol	Mib Do La ^b	Mi Do# La	Fa Re Sib	Fa# Re# Si	Sol ^b Mib Do ^b	Sol Mi Do	Sol# Mi# Do#	La ^b Fa Re ^b	La Fa# Re	Sib Sol Mib	Si Sol# Mi	
La Fa Re-	La# Fa# Re#-	Sib Sol ^b Mib-	Si Sol Mi-	Do La ^b Fa-	Do# La Fa#-	Re Sib Sol-	Re# Si Sol#-	Mib Do ^b La ^b -	Mi Do La-	Fa Re ^b Sib-	Fa# Re Si-	Sol Mib Do-	Sol# Mi Do#	La ^b Fa ^b Re ^b -			
		Fa Re Si	Fa# Re# Si#	Sol ^b Mib Do	Sol Mi Do#	La ^b Fa Re	La Fa# Re#	Sib Sol Mi	Si Sol# Mi#	Do ^b La ^b Fa	Do La Fa#	Re ^b Sib Sol	Re Si Sol#	Mib Do La	Mi Do# La#	Fa ^b Re ^b Sib	Sol ^b ⁷
Sol Mi Do	Sol# Mi# Do#	La ^b Fa Re ^b	La Fa# Re	Sib Sol Mib	Si Sol# Mi	Do La Fa	Do# La# Fa#	Re ^b Sib Sol ^b	Re Si Sol	Mib Do La ^b	Mi Do# La	Fa Re Sib	Fa# Re# Si	Sol ^b Mib Do ^b			

GIRO ARMONICO In tonalità minore



GIRO ARMONICO NELLA SCALA MINORE ARMONICA

Anche nella scala minore il giro armonico fa uso di quattro accordi e vengono eseguiti nella seguente successione: I, VI, IV, V, I.

Il quinto grado fa uso dell'accordo di settima per risolvere al I grado (Tonica).

Giro armonico di LA minore armonica.

Giro armonico nella Tonalità di LA minore armonica.

GIRO ARMONICO NEL BLUES in tonalità Maggiore

Nel Blues il giro armonico è composto da 12 misure e fa uso di tre accordi che si trovano sui gradi I, IV e V della scala Maggiore.

Nella tonalità minore il giro armonico del Blues viene applicato nella scala Pentatonica minore.

Il V grado fa uso dell'accordo di settima. Tali accordi vengono eseguiti nella seguente successione: I, IV, I, V e I della scala Maggiore.

BLUES Giro armonico in Tonalità di DO Maggiore

IL RIVOLTO DEGLI ACCORDI

Facendo uso dei suoni in comune molti accordi portano variazione di posizione ma non di suoni. Infatti tutti gli accordi di qualsiasi genere si possono rivoltare, dando così origine a vari rivolti dell'accordo stesso e soprattutto ottenere i suoni in comune.

Gli accordi con suono in comune sono comodi per via della vicinanza tra le note, inoltre danno una buona omogeneità di suono evitando salti, permettono di scegliere un registro in cui suonare senza sbalzi di frequenza sonora.

TABELLA PER IL GIRO ARMONICO IN TONALITÀ MINORE

Sol Mib	Sol# Mi	La ^b Fab	La Fa	Sib Solb	Si Sol	Do Lab	Do# La	Re ^b Sibb	Re Sib	Mib Dob	Mi Do	Fa Reb	Fa# Re	Solb Mibb		
Do-	Do#-	Reb-	Re-	Mib-	Mi-	Fa-	Fa#-	Solb-	Sol-	Lab-	La-	Sib-	Si-	Dob-		
		Mib Do Lab	Mi Do# La	Fa Re Sib	Fa# Re# Si	Solb Mib Dob	Sol Mi Do	Sol# Mi# Do#	Lab Fa Reb	La Fa# Re	Sib Sol Mib	Si Sol# Mi	Do La Fa	Do# La# Fa#	Re ^b Sib	Re Si Sol
Do Lab	Do# La	Re Sib	Re# Si	Mib Dob	Mi Do	Fa Reb	Fa# Re	Sol Mib	Sol# Mi	Lab Fab	La Fa	La# Fa#	Sib Solb	Si Sol		
Fa-	Fa#-	Sol-	Sol#-	Lab-	La-	Sib-	Si-	Do-	Do#	Reb-	Re-	Re#-	Mib-	Mi-		
		Fa Re Si Sol ⁷	Fa# Re# Si# Sol# ⁷	Solb Mib Do Lab ⁷	Sol Mi Do# La ⁷	Lab Fa Re Sib ⁷	La Fa# Re# Si ⁷	Sib Sol Mi Do ⁷	Si Sol# Mi# Do# ⁷	Dob Lab Fa Reb ⁷	Do La Fa# Re ⁷	Reb Sib Sol Mib ⁷	Re Si Sol# Mi ⁷	Mib Do La Fa ⁷	Mi Do# La# Fa# ⁷	Fab Reb Sib Solb ⁷
Sib Sol Mib	Si Sol# Mi	Do ^b La ^b Fab	Do La Fa	Re ^b Sib Solb	Re Si Sol	Mib Do Lab	Mi Do# La	Fa ^b Re ^b Sibb	Fa Re Sib	Fa# Re# Si	Solb Mib Dob	Sol Mi Do	Lab Fa Reb	La Fa# Re		
Do ⁻⁷	Do# ⁻⁷	Reb ⁻⁷	Re ⁻⁷	Mib ⁻⁷	Mi ⁻⁷	Fa ⁻⁷	Fa# ⁻⁷	Solb ⁻⁷	Sol ⁻⁷	Sol# ⁻⁷	Lab ⁻⁷	La ⁻⁷	Sib ⁻⁷	Si ⁻⁷		
		Do Lab Fa-	Do# La Fa#-	Re Sib Sol-	Re# Si Sol#-	Mib Dob Lab-	Mi Do La-	Fa Reb Sib-	Fa# Re Si-	Sol Mib Do-	Sol# Mi Do#	Lab Fab Reb-	La Fa Re-	La# Fa# Re#-	Sib Solb Mib-	Si Sol Mi-
Mib Do Lab	Mi Do# La	Fa Re Sib	Fa# Re# Si	Solb Mib Dob	Sol Mi Do	Sol# Mi# Do#	Lab Fa Reb	La Fa# Re	Sib Sol Mib	Si Sol# Mi	Do La Fa	Do# La# Fa#	Re ^b Sib Solb	Re Si Sol		
		Fa Re Si Sol ⁷	Fa# Re# Si# Sol# ⁷	Solb Mib Do Lab ⁷	Sol Mi Do# La ⁷	Lab Fa Re Sib ⁷	La Fa# Re# Si ⁷	Sib Sol Mi Do ⁷	Si Sol# Mi# Do# ⁷	Dob Lab Fa Reb ⁷	Do La Fa# Re ⁷	Reb Sib Sol Mib ⁷	Re Si Sol# Mi ⁷	Mib Do La Fa ⁷	Mi Do# La# Fa# ⁷	Fab Reb Sib Solb ⁷
Sol Mib	Sol# Mi	La ^b Fab	La Fa	Sib Solb	Si Sol	Do Lab	Do# La	Re ^b Sibb	Re Sib	Mib Dob	Mi Do	Fa Reb	Fa# Re	Solb Mibb		
Do-	Do#-	Reb-	Re-	Mib-	Mi-	Fa-	Fa#-	Solb-	Sol-	Lab-	La-	Sib-	Si-	Dob-		

